



ΣΥΝΔΕΣΜΟΣ ΕΤΑΙΡΙΩΝ ΦΩΤΟΒΟΛΤΑΪΚΩΝ

ΗΛΙΑΚΕΣ ΣΤΕΓΕΣ

Εγκατάσταση φωτοβολταϊκών στον οικιακό-κτιριακό τομέα

ΑΠΑΝΤΑΜΕ ΣΤΙΣ ΕΡΩΤΗΣΕΙΣ ΣΑΣ

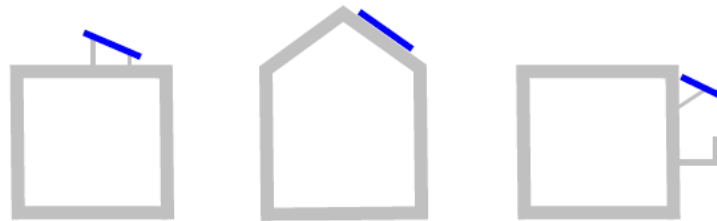


Από 1^η Ιουλίου 2009 ισχύει ένα πρόγραμμα για την εγκατάσταση μικρών φωτοβολταϊκών συστημάτων στον οικιακό-κτιριακό τομέα. Με το πρόγραμμα αυτό δίνονται κίνητρα με τη μορφή ενίσχυσης της παραγόμενης ηλιακής κιλοβατώρας, ώστε ο οικιακός καταναλωτής ή μία μικρή επιχείρηση να κάνουν απόσβεση του συστήματος που εγκατέστησαν και να έχουν ένα λογικό κέρδος για τις υπηρεσίες (ενεργειακές και περιβαλλοντικές) που παρέχουν στο δίκτυο.

Παρακάτω αποκωδικοποιούμε με μορφή ερωτοαπαντήσεων την πρόσφατη νομοθεσία που υπογράφηκε στις 4-6-2009 από τα συναρμόδια υπουργεία Ανάπτυξης, ΠΕ.ΧΩ.Δ.Ε και Οικονομικών.

Ποιους αφορά το πρόγραμμα εγκατάστασης φωτοβολταϊκών σε κτίρια;

Αφορά οικιακούς καταναλωτές και πολύ μικρές επιχειρήσεις που επιθυμούν να εγκαταστήσουν φωτοβολταϊκά ισχύος έως 10 κιλοβάτ (KWp) στο δώμα ή τη στέγη κτιρίου, συμπεριλαμβανομένων των **στεγάστρων** βεραντών. Για να ενταχθούν στο πρόγραμμα, θα πρέπει να έχουν στην κυριότητά τους το χώρο στον οποίο εγκαθίσταται το φωτοβολταϊκό σύστημα.



Παραδείγματα εφαρμογών

Τι σημαίνει πρακτικά “πολύ μικρή επιχείρηση”;

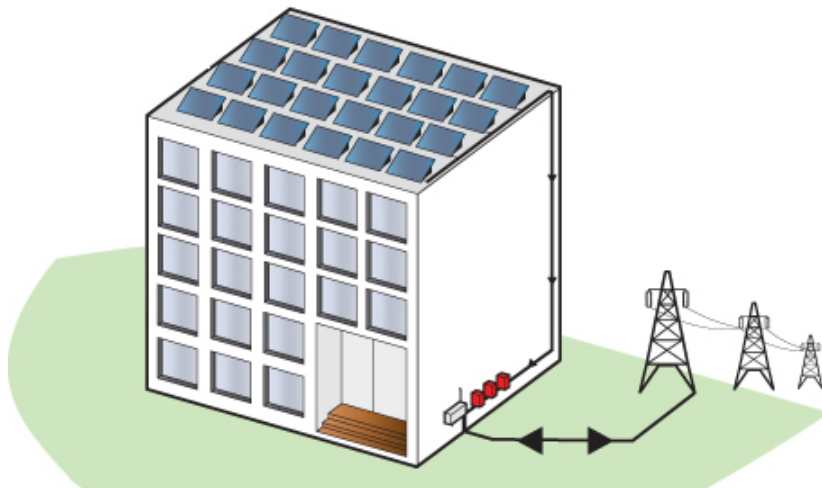
Πολύ μικρή επιχείρηση είναι αυτή που απασχολεί έως 10 άτομα και έχει κύκλο εργασιών και σύνολο ενεργητικού έως 2 εκατ. € ετησίως.

Το πρόγραμμα ισχύει σε όλη την επικράτεια;

Δυστυχώς, η πρώτη φάση του προγράμματος ισχύει μόνο για το ηπειρωτικό δίκτυο και για τα νησιά εκείνα που είναι διασυνδεδεμένα στο δίκτυο αυτό (π.χ. Εύβοια, Ιόνια, Σποράδες, νησιά Αργοσαρωνικού). Εξαιρούνται προς το παρόν τα λεγόμενα μη διασυνδεδεμένα νησιά (Κρήτη, Δωδεκάνησα, Κυκλάδες, νησιά ΒΑ Αιγαίου) τα οποία θα ενταχθούν στο πρόγραμμα μόλις καθοριστεί πόση επιπλέον ισχύς φωτοβολταϊκών μπορεί να εγκατασταθεί σε κάθε νησί.

Μένω σε πολυκατοικία. Μπορώ να εγκαταστήσω φωτοβολταϊκό;

Ναι. Στην περίπτωση φωτοβολταϊκού συστήματος σε κοινόχρηστο ή κοινόκτητο χώρο κτιρίου (ταράτσα), επιτρέπεται η εγκατάσταση ενός και μόνο συστήματος και τότε πρέπει να πληρούνται οι παρακάτω όροι. Είτε να συμφωνήσουν εγγράφως οι υπόλοιποι ιδιοκτήτες, είτε το φωτοβολταϊκό να εγκατασταθεί εξ ονόματος όλων των ιδιοκτητών (τους οποίους στην περίπτωση αυτή εκπροσωπεί ο διαχειριστής). Αν η ταράτσα είναι κοινόκτητη και οι κύριοι του χώρου αυτού θέλουν να την παραχωρήσουν σε κάποιο άλλο ιδιοκτήτη του κτιρίου που δεν έχει δικαιώματα στην ταράτσα, μπορούν να το κάνουν. Αν το σύστημα μπει σε στέγαστρο βεράντας διαμερίσματος, προφανώς μπορούν να μπουν περισσότερα συστήματα σε μια πολυκατοικία.



Θα πουλάω όλο το ηλιακό ρεύμα που παράγω στη ΔΕΗ ή μόνο την περίσσεια;

Όλη η παραγόμενη από το φωτοβολταϊκό ηλεκτρική ενέργεια διοχετεύεται στο δίκτυο της ΔΕΗ και πληρώνεστε γι' αυτή με **55 λεπτά την κιλοβατώρα** (0,55 €/kWh), τιμή που είναι εγγυημένη **για 25 χρόνια**. Εσείς συνεχίζετε να αγοράζετε ρεύμα από τη ΔΕΗ και να το πληρώνετε στην τιμή που το πληρώνετε και σήμερα (περίπου 10-12 λεπτά την κιλοβατώρα). Στην πράξη αυτό σημαίνει ότι η ΔΕΗ θα εγκαταστήσει ένα νέο μετρητή για να καταγράφει την παραγόμενη ενέργεια. Αν, για παράδειγμα, στο δίμηνο το φωτοβολταϊκό σας παράγει ηλεκτρική ενέργεια αξίας 250 € και καταναλώνετε ενέργεια αξίας 100 €, θα σας έρθει πιστωτικός λογαριασμός 150 €, ποσό που θα καταθέσει η ΔΕΗ στον τραπεζικό σας λογαριασμό.

Ποιες είναι οι προϋποθέσεις για να ενταχθώ στο καθεστώς κινήτρων;

Τρεις είναι οι προϋποθέσεις:

1. Να έχετε μετρητή της ΔΕΗ στο όνομά σας (ή στον κοινόχρηστο λογαριασμό της πολυκατοικίας αν επιλεγεί η συλλογική εγκατάσταση).
2. Αν είστε οικιακός καταναλωτής, να καλύπτετε μέρος των αναγκών σας σε ζεστό νερό από ανανεώσιμες πηγές ενέργειας (π.χ. ηλιακό θερμοσίφωνα, βιομάζα, γεωθερμική αντλία θερμότητας), και
3. Αν είστε επιχείρηση, να μην έχετε πάρει κάποια άλλη επιδότηση για το φωτοβολταϊκό από εθνικά ή κοινοτικά προγράμματα.

Αν είμαι οικιακός καταναλωτής, πρέπει να ανοίξω βιβλία στην εφορία;

Όχι. Ο οικιακός μικροπαραγωγός ηλιακού ηλεκτρισμού δεν θεωρείται πια **επιτηδευματίας**, με άλλα λόγια απαλλάσσεται από το άνοιγμα βιβλίων στην εφορία. Όπως αναφέρει η σχετική κοινή υπουργική απόφαση, “δεν υφίστανται για τον κύριο του φωτοβολταϊκού συστήματος φορολογικές υποχρεώσεις για τη διάθεση της ενέργειας αυτής στο δίκτυο”. Με άλλα λόγια, **τα όποια έσοδα έχετε από την πώληση της ενέργειας δεν φορολογούνται**. Με βάση τον ισχύοντα φορολογικό νόμο, δικαιούστε επιπλέον και έκπτωση δαπανών από το εισόδημα (εκπίπτει 20% της δαπάνης για εγκατάσταση φωτοβολταϊκού και μέχρι 700 € ανά σύστημα).

Η απαλλαγή από τη φορολόγηση των εσόδων ισχύει και για τις πολύ μικρές επιχειρήσεις;

Ναι, με την προϋπόθεση ότι τα κέρδη εμφανίζονται σε ειδικό λογαριασμό αφορολόγητου αποθεματικού. Σε περίπτωση διανομής ή κεφαλαιοποίησής τους, ισχύει η τρέχουσα φορολογία για τα κέρδη που διανέμονται.

Χρειάζεται κάποια ειδική άδεια;

Η μόνη άδεια που χρειάζεται είναι η **έγκριση εκτέλεσης εργασιών μικρής κλίμακας** που την παίρνετε από την Πολεοδομία.

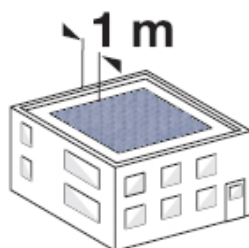
Υπάρχουν πολεοδομικοί όροι που πρέπει να τηρούνται;

Δεν επιτρέπεται η τοποθέτηση των φωτοβολταϊκών πάνω από την απόληξη του κλιμακοστασίου, του φρεατίου ανελκυστήρα και οποιασδήποτε άλλης κατασκευής. Η διάταξη των φωτοβολταϊκών πλαισίων δεν θα πρέπει να δημιουργεί χώρο κύριας ή βοηθητικής χρήσης ή ημιυπαίθριο.

Σε περίπτωση τοποθέτησης των φωτοβολταϊκών σε υπάρχουσες στέγες, θα πρέπει αυτή να γίνεται εντός του όγκου της στέγης ακολουθώντας την κλίση τους και να απέχει μισό μέτρο από τη περίγραμμά της.



Αν τα φωτοβολταϊκά τοποθετούνται σε δώμα, θα πρέπει η απόσταση από το στηθαίο του δώματος να είναι ένα (1) μέτρο εσωτερικά αυτού για λόγους ασφαλείας.



Τι βήματα πρέπει να κάνω;

1. Ελάτε σε επαφή με μία εταιρία που θα σας προμηθεύσει τον εξοπλισμό και θα κάνει την εγκατάσταση για να αποφασίσετε τι σύστημα θα επιλέξετε τελικά και πως θα εγκατασταθεί.
2. Με τη βοήθεια της εταιρίας-εγκαταστάτη, κάνετε αίτηση στη ΔΕΗ για να σας δώσει μια προσφορά σύνδεσης (να σας πει δηλαδή πόσο κάνει ο νέος μετρητής και πόσο θα κοστίσει τελικά η σύνδεση).
3. Πάτε στην Πολεοδομία για την έγκριση εκτέλεσης εργασιών μικρής κλίμακας.
4. Ξαναπάτε στη ΔΕΗ για να υπογράψετε την 25ετή σύμβαση βάσει της οποίας θα πουλάτε ηλεκτρική ενέργεια στο δίκτυο και στη συνέχεια συνδέεστε.

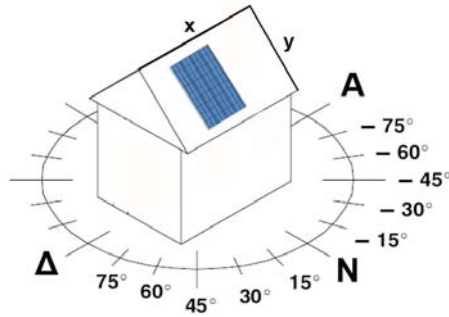
Μπορώ να εγκαταστήσω μόνος μου το σύστημα;

Αν είστε επαγγελματίας ηλεκτρολόγος και έχετε εκπαιδευτεί κατάλληλα, ναι. Αλλιώς ούτε που να το σκέφτεστε! Με βάση τις ισχύουσες ρυθμίσεις, απαιτείται υπεύθυνη δήλωση μηχανικού κατάλληλης ειδικότητας για τη συνολική εγκατάσταση και γι' αυτό άλλωστε απευθύνεστε και σε εξειδικευμένες εταιρίες.

Τι χώρο θα χρειαστώ;

Κατ' αρχήν ο χώρος θα πρέπει να είναι ασκίαστος και, ει δυνατόν, τα φωτοβολταϊκά θα πρέπει να βλέπουν το νότο και να έχουν μια κλίση κοντά στις 30 μοίρες. Αν δεν συμβαίνει αυτό (αν δηλαδή η στέγη σας σκιάζεται ή ο προσανατολισμός της δεν είναι νότιος), το φωτοβολταϊκό σας θα έχει μειωμένη απόδοση, χωρίς αυτό να σημαίνει απαραίτητα ότι δεν είναι βιώσιμη οικονομικά η επένδυσή σας.

Το πόσα τετραγωνικά μέτρα χρειάζεστε, εξαρτάται από το χώρο εγκατάστασης (δώμα ή κεκλιμένη στέγη) και από την τεχνολογία των φωτοβολταϊκών που θα επιλέξετε. Σε ένα δώμα, για παράδειγμα, θα χρειαστείτε χοντρικά περί τα 12-15 τετραγωνικά μέτρα για κάθε κιλοβάτ, ενώ σε μια κεραμοσκεπή 7-10 τ.μ. Η εταιρία που θα σας προμηθεύσει τον εξοπλισμό θα σας υπολογίσει ακριβώς το χώρο που χρειάζεστε.



Ενδεικτική απόδοση φωτοβολταϊκών σε διάφορες κλίσεις και προσανατολισμούς
(με νότιο προσανατολισμό και στη βέλτιστη κλίση, παίρνετε το 100% της απόδοσης)

Προσανατολισμός	Κλίση ως προς το οριζόντιο επίπεδο		
	0 °	30 °	90 °
Ανατολικός - Δυτικός	90%	85%	50%
Νοτιοανατολικός- Νοτιοδυτικός	90%	95%	60%
Νότιος	90%	100%	60%
Βορειοανατολικός- Βορειοδυτικός	90%	67%	30%
Βόρειος	90%	60%	20%

Θα αντέξει η στέγη μου το βάρος των φωτοβολταϊκών;

Το μέσο βάρος των φωτοβολταϊκών μαζί με τη βάση στήριξης είναι περί τα 20-25 κιλά ανά τετραγωνικό μέτρο. Συνεπώς, κατά τεκμήριο δεν υπάρχει πρόβλημα, ιδιαίτερα σε νεόδμητα κτίρια, αφού η στέγη σχεδιάζεται για να αντέχει πολύ μεγαλύτερα βάρη. Σε κάθε περίπτωση πάντως, θα προηγηθεί έλεγχος για τη στατική επάρκεια της στέγης.

Θα χρειαστεί να πειράξω τη μόνωση της οροφής για να εγκαταστήσω το φωτοβολταϊκό;

Συνήθως όχι. Ακόμη όμως και αν χρειαστεί να τραυματιστεί η θερμομόνωση ή η υγρομόνωση της ταράτσας για να στηθούν οι βάσεις στήριξης του φωτοβολταϊκού, γίνονται πάντα εργασίες αποκατάστασης, οπότε δεν υπάρχει πρόβλημα.

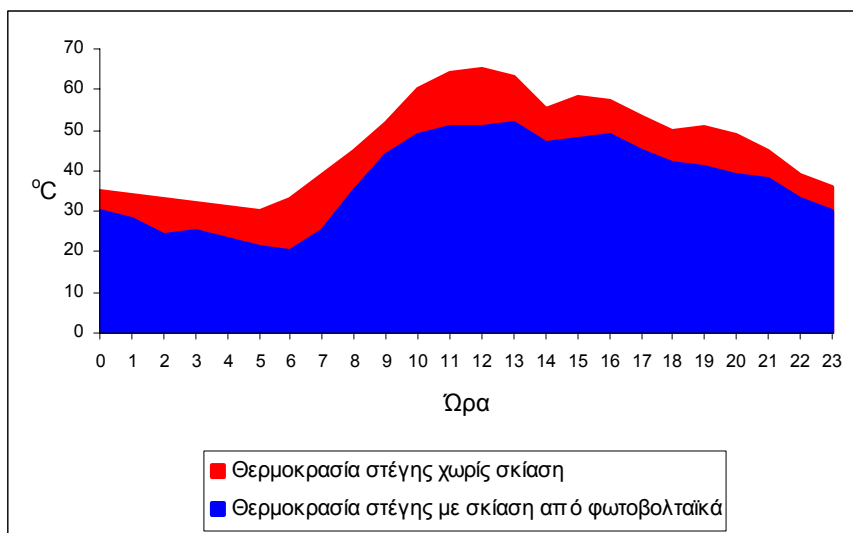
Υπάρχει περίπτωση να έχω υπερθέρμανση της ταράτσας μου λόγω των φωτοβολταϊκών;

Όχι, γιατί τα φωτοβολταϊκά δεν “ρουφάνε” την γύρω ακτινοβολία, αλλά αξιοποιούν την ακτινοβολία που ούτως ή άλλως θα έπεφτε στη συγκεκριμένη επιφάνεια. Προκειμένου να απορροφήσουν τη μέγιστη δυνατή ηλιακή ακτινοβολία, τα φωτοβολταϊκά πλαίσια έχουν σκουρόχρωμη επιφάνεια η οποία μάλιστα καλύπτεται από μία αντιανακλαστική στρώση για να παγιδεύεται η ηλιακή ακτινοβολία. Χάρη σ’ αυτή την αντιανακλαστική επιφάνεια άλλωστε, τα φωτοβολταϊκά δεν “γυαλίζουν” και έχουμε μειωμένα φαινόμενα αντανάκλασης που ορισμένες φορές θα μπορούσαν να είναι ενοχλητικά. Όπως έδειξαν σχετικές μετρήσεις, τα φωτοβολταϊκά “γυαλίζουν” λιγότερο από τα αυτοκίνητα όταν πέσει πάνω τους η ηλιακή ακτινοβολία.

Συνέπεια της σκουρόχρωμης επιφάνειας είναι βέβαια ότι αυξάνεται η θερμοκρασία του φωτοβολταϊκού πλαισίου σε σχέση με τον περιβάλλοντα αέρα. Τι γίνεται λοιπόν αυτή η θερμότητα; Προφανώς διαχέεται στο περιβάλλον. Το αμέσως επόμενο ερώτημα είναι αν αυτή η θερμότητα που φεύγει από τα πλαίσια μπορεί να αυξήσει σημαντικά τη θερμοκρασία του περιβάλλοντος ιδιαίτερα σε μία στέγη. Κάτι τέτοιο δεν συμβαίνει, για τον απλό λόγο ότι η μάζα του αέρα είναι πρακτικά άπειρη σε σχέση με τη μάζα των φωτοβολταϊκών και είναι αδύνατο να αυξηθεί η θερμοκρασία του αέρα σε κάποια απόσταση από τα πλαίσια. Για την ακρίβεια, μόλις 1-2 εκατοστά από την επιφάνεια των πλαισίων, η θερμοκρασία είναι αυτή του περιβάλλοντος. Άλλωστε, μεταξύ φωτοβολταϊκού και στέγης υπάρχει ένα κενό για να περνάει ο αέρας δροσίζοντας το φωτοβολταϊκό (κάτι που, συν τοις άλλοις, αυξάνει και την απόδοσή του).

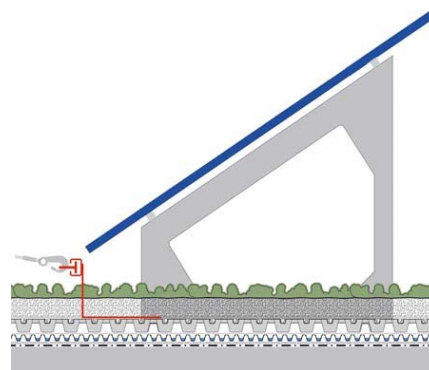
Ενδιαφέρον παρουσιάζει το γεγονός ότι η θερμοκρασία του δώματος κάτω ακριβώς από τα φωτοβολταϊκά πλαίσια είναι χαμηλότερη απ’ ότι η θερμοκρασία του ακάλυπτου δώματος. Σε μια ζεστή καλοκαιρινή μέρα με άπνοια, η θερμοκρασία του

δώματος κάτω από τα φωτοβολταϊκά μπορεί να είναι και 13 βαθμούς χαμηλότερη απ' ότι αν ο ήλιος χτυπούσε κατ' ευθείαν το δώμα, όπως φαίνεται και στο παρακάτω ενδεικτικό διάγραμμα. Με άλλα λόγια, ο τελευταίος όροφος ενός κτιρίου υποφέρει λιγότερο από τη ζέστη.



Μπορώ να συνδυάσω το φωτοβολταϊκό με πράσινη στέγη;

Ασφαλώς. Στην περίπτωση αυτή έχουμε πολλαπλά οφέλη. Η μεν πράσινη στέγη δροσίζει το φωτοβολταϊκό και αυξάνει την απόδοσή του, το δε φωτοβολταϊκό εμποδίζει τη γρήγορη εξάτμιση και απαιτείται λιγότερο νερό για την πράσινη στέγη. Επιπλέον, μετρήσεις έδειξαν ότι αυξάνει και η βιοποικιλότητα της πράσινης στέγης στα σημεία που σκιάζεται από τα φωτοβολταϊκά.

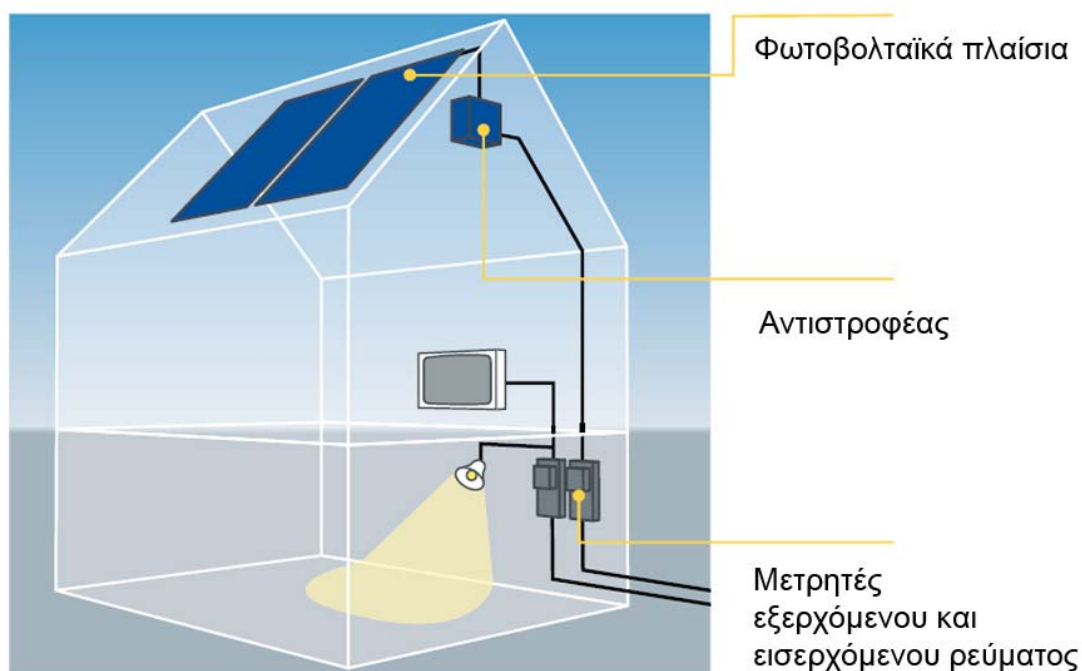


Μπορώ να εγκαταστήσω φωτοβολταϊκά σε πρόσοψη κτιρίου;

Αν είστε οικιακός καταναλωτής, όχι. Αν είστε επιχείρηση μπορείτε, μόνο που δεν θα ενταχθείτε στο ειδικό πρόγραμμα για τα κτίρια που περιγράφουμε, αλλά στο καθεστώς ενισχύσεων που προβλέπουν οι νόμοι 3468/06 και 3734/09. Με βάση τους νόμους αυτούς, ως τα 20 κιλοβάτ (KWp) δεν χρειάζεται αδειοδότηση, το δε παραγόμενο ηλεκτρικό ρεύμα μπορείτε να το πουλήσετε στον ΔΕΣΜΗΕ έναντι 0,45 €/kWh, τιμή που είναι εγγυημένη για μια εικοσαετία.

Τι εξοπλισμός χρειάζεται;

Ένα φωτοβολταϊκό σύστημα αποτελείται από τα φωτοβολταϊκά πλαίσια (φωτοβολταϊκή γεννήτρια που ακουμπά σε κάποια μεταλλική βάση στήριξης), και τον αντιστροφέα (inverter) που μετατρέπει το συνεχές ρεύμα που παράγουν τα φωτοβολταϊκά σε εναλλασσόμενο της ίδιας ποιότητας με το ρεύμα της ΔΕΗ. Το ρεύμα αυτό περνά από ένα μετρητή και διοχετεύεται στο δίκτυο.



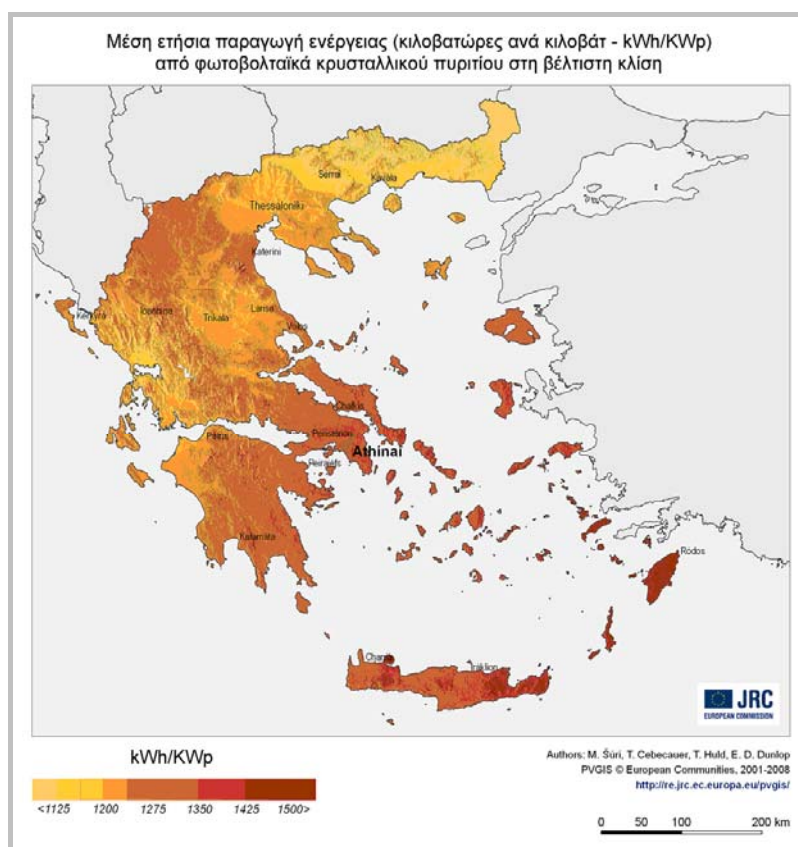
Πόσα κιλοβάτ χρειαζόμαστε για το σπίτι μου;

Δεδομένου ότι πουλάτε όλη την παραγόμενη ενέργεια στο δίκτυο και συνεχίζετε να αγοράζετε από τη ΔΕΗ, η ερώτηση αυτή δεν έχει νόημα. Το πόσα κιλοβάτ θα βάλετε, εξαρτάται μόνο από δύο παράγοντες:

1. Πόσο χωράει η στέγη σας, και
2. Πόσα χρήματα θέλετε να ξοδέψετε

Πόση ενέργεια παράγει ένα φωτοβολταϊκό;

Η παραγωγή ηλεκτρικής ενέργειας από τον ήλιο είναι εξαιρετικά προβλέψιμη. Αυτό που ενδιαφέρει, είναι πόσες κιλοβατώρες θα σας δώσει το σύστημά σας σε ετήσια βάση. Σε γενικές γραμμές, **ένα φωτοβολταϊκό σύστημα στην Ελλάδα παράγει κατά μέσο όρο ετησίως περί τις 1.150-1.450 κιλοβατώρες ανά εγκατεστημένο κιλοβάτ (KWh/KWp ανά έτος)**. Προφανώς στις νότιες και πιο ηλιόλουστες περιοχές της χώρας ένα φωτοβολταϊκό παράγει περισσότερο ηλιακό ηλεκτρισμό απ' ότι στις βόρειες.



Πόσα χρήματα θα χρειαστώ;

Εξαρτάται από το τι σύστημα θα βάλετε και που. Χοντρικά, ένα φωτοβολταϊκό κοστίζει όσο και ένα αυτοκίνητο (π.χ. ένα φωτοβολταϊκό ισχύος 2 κιλοβάτ κοστίζει όσο και ένα φθηνό αυτοκίνητο μικρού κυβισμού, ενώ ένα μεγαλύτερο σύστημα των 5-10 κιλοβάτ όσο ένα αυτοκίνητο μεγάλου κυβισμού). Μόνο που ενώ το αυτοκίνητο έχει συνεχώς έξοδα για τα επόμενα χρόνια, το φωτοβολταϊκό, αντίθετα, έχει έσοδα και σας αποφέρει και κέρδη. Κι ενώ το αυτοκίνητο μετά βίας θα βγάλει τη δεκαετία, το φωτοβολταϊκό θα αντέξει και θα σας αποφέρει κέρδη για πάνω από 25 χρόνια.

Σε αντίθεση με τα περισσότερα προϊόντα και υπηρεσίες που καταναλώνουμε, το κόστος των φωτοβολταϊκών πέφτει διαχρονικά. Η νέα νομοθεσία δίνει κίνητρα ώστε, σε κάθε περίπτωση, να κάνετε απόσβεση του συστήματός σας και να έχετε και ένα λογικό κέρδος.

Δεν είναι ανάγκη να βάλετε όλο το ποσό από την τσέπη σας. Μπορείτε να καλύψετε ένα μικρό μόνο μέρος της δαπάνης και το υπόλοιπο να το καλύψετε με δάνειο από κάποια τράπεζα.



Σε κάθε περίπτωση, οι αποδόσεις που θα έχετε από την εγκατάσταση φωτοβολταϊκών θα είναι καλύτερες απ' ό,τι αν βάζατε αυτά τα χρήματα σε κάποιο προθεσμιακό λογαριασμό ή τα επενδύατε σε ομόλογα ή στο χρηματιστήριο. Και σκεφτείτε ότι οι αποδόσεις αυτές είναι σταθερές και εγγυημένες για μια 25ετία!

Ποιο είναι το περιβαλλοντικό όφελος;

Κάθε κιλοβατώρα που παράγεται από φωτοβολταϊκά, και άρα όχι από συμβατικά ρυπογόνα καύσιμα, συνεπάγεται την αποφυγή έκλυσης ενός περίπου κιλού

διοξειδίου του άνθρακα στην ατμόσφαιρα. Ένα τυπικό φωτοβολταϊκό σύστημα του ενός κιλοβάτ, αποτρέπει κάθε χρόνο την έκλυση 1,3 τόνων διοξειδίου του άνθρακα, όσο δηλαδή θα απορροφούσαν δύο στρέμματα δάσους. Επιπλέον, συνεπάγεται λιγότερες εκπομπές άλλων επικίνδυνων ρύπων (όπως τα αιωρούμενα μικροσωματίδια, τα οξείδια του αζώτου, οι ενώσεις του θείου, κ.λπ). Οι εκπομπές διοξειδίου του άνθρακα πυροδοτούν το φαινόμενο του θερμοκηπίου και αλλάζουν το κλίμα της Γης, ενώ η ατμοσφαιρική ρύπανση έχει σοβαρές επιπτώσεις στην υγεία και το περιβάλλον.



Που θα βρω αξιόπιστες εταιρίες φωτοβολταϊκών;

Επισκεφτείτε την ιστοσελίδα του Συνδέσμου Εταιριών Φωτοβολταϊκών (ΣΕΦ), www.helapco.gr. Εκεί θα βρείτε μια μεγάλη λίστα εταιριών που παράγουν, εμπορεύονται και εγκαθιστούν φωτοβολταϊκά συστήματα. Αναζητήστε το σήμα του μέλους του ΣΕΦ.

